

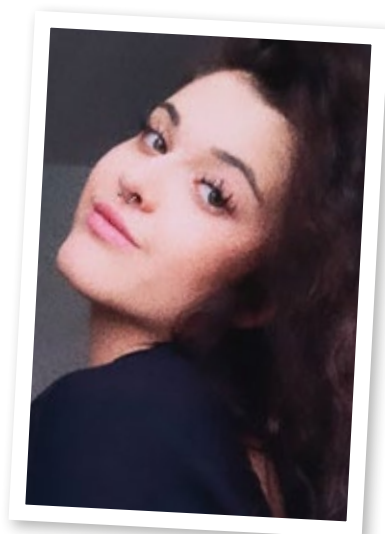
PERIFÉRIA JE naša výhoda

Minulý rok bol pre hotely katastrofálny, naopak, karta išla chalupám a chatám v prírodnom prostredí bokom od ľudí. S manažérkou Chalupy Dúbravská Bašta Šarlotou Adámkovou sme sa zhovárali o tom, ako jej ide v týchto časoch podnikanie na Liptove.

Text: Henrieta Halasová **Foto:** archív zariadenia

Vaše ubytovacie zariadenie sa nachádza v obci Dúbrava neďaleko Liptovského Mikuláša, trochu bokom od hlavných atraktivít regiónu. Na prvý pohľad nevýhoda, ako je to teraz?

Dúbrava je pokojná obec v nádhernom prostredí liptovskej prírody, mimo hlavných ťahov. Práve pre tú polohu boli začiatky naozaj ťažké. Spočiatku nás spochybňovali, nikto neveril, že dokážeme pritiahnúť hostí aj na miesto, ktoré nie je bezprostredne pri liptovských atraktivitách. Môj otec, ktorý sa roky pohyboval v gastronómii a obchode, však vedel, ako si ľudia predstavujú ozajstný relax a všetkých nás inšpiroval myšlienkou postaviť dom, kde sa človek bude stále cítiť ako na dovolenke. Veľa dreva, vôňa živice a pohľad na prirodzené okolie... Bol presvedčený, že to všetko si hostia nájde. Koncept chalupy mimo centra diania musel tvrdo bojovať o miesto pod slnkom, no v konečnom dôsledku vidíme, že presne to dnešná klientela vyhľadáva. Predstava ľudí o oddychu sa mení a namiesto veľkých hotelov začínajú skôr vyhľadávať súkromie, kde si oddýchnu od každodenného stresu. Presne to im ponúkame – oddych, pohodu, súkromie.



Čo je teda podstata vášho konceptu?

Ľudia, ktorí k nám prichádzajú, vyhľadávajú pokoj a prírodu, u nás nájdu jedno i druhé, popritom však aj veľa zážitkov. Cez deň sa hostia môžu naplno venovať aktivitám v okolí a následne vždy nájdu u nás pokojný domov. V Dúbrave sme len pár kilometrov od okresného mesta, dvoch akvaparkov, od Liptovskej Mary. V zime je to na skok do okolitých lyžiarskych stredísk. Milovníci turistiky majú nekonečné možnosti aj tu v okolí, aktívnejší sa môžu vydať do blízkej Kvačianskej a Prosieckej doliny, na Vrbecké pleso alebo na Chopok. Pár kilometrov od obce sa nachádza Drevený artikulárny kostol vo Svätom Kríži, ktorý patrí k najstarším dreve-

ným stavbám v strednej Európe. Sme teda zdanlivo bokom od atraktivít, ale zároveň sú všetky v dosahu pár kilometrov. Preto aj hovoríme, že neponúkame len obyčajné ubytovanie, ale zážitok. Pre niekoho je zážitkom aj pokoj, ktorý u nás nájde.

Čo ponúkate svojim hosťom?

Ubytovacia kapacita Dúbravskej Bašty je dvanásť osôb, chalupa poskytuje všetok komfort vrátane bezplatného wifi pripojenia. Našou špecialitou je dvor, ktorý je u hostí obľúbený najmä v letnej sezóne. Veľká zastrešená trasa umožňuje pobyt vonku aj v menej priaznivom počasí, je tu gril, krb aj spoločenské hry. Priestranná záhrada je dosť veľká na futbal, volejbal či badminton, v rybníku si hostia môžu uloviť pstruha. Deti sa vybláznia na trampolíne alebo na hojdačkách. Rodiny s deťmi sú u nás na prvom mieste. Chceme, aby sa u nás cítili ako doma a tejto

myšlienke všetko prispôbujeme. Keď treba, požičiame detskú posteľku, stoličku. Hostia, ktorí prídu s bicyklami či lyžami, si môžu výstroj uschovať v osobitnej miestnosti. Parkovať sa dá priamo pri objekte.

Zmenila sa nejako štruktúra vašej zvyčajnej klientely?

Predtým celkom početná zahraničná klientela úplne vymizla, teraz máme výlučne domácich hostí. Momentálne však nemôžeme fungovať, keďže nám to opatrenia nedovoľujú a výnimka krátkodobého ubytovania nerieši situáciu nášho typu ubytovacieho zariadenia.

Aké sú vaše plány na tento rok a ako vidíte vývoj podnikania?

Myslím si, že táto sféra podnikania má na Liptove veľkú budúcnosť. Do daru sme dostali neuveriteľne krásnu prírodu a je na nás, aby sme tú krásu nielen využívali, ale si ju aj vážili a chránili.

